



Plateforme **Maison Passive** asbl

Sébastien **HENDRICKX**, Ing., Assistant de projets

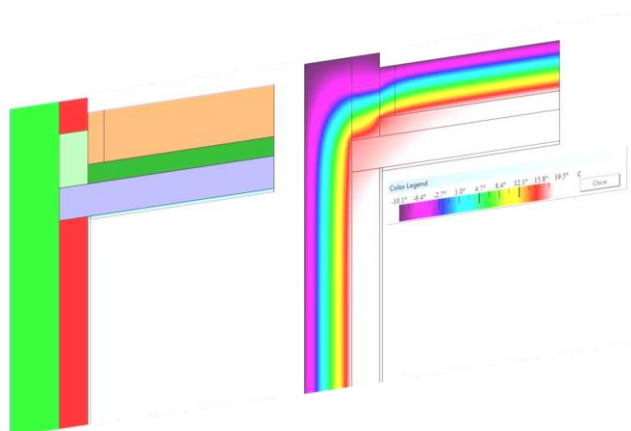
Le Service « Ponts thermiques »

© Plateforme Maison Passive asbl ■ 56, rue de l'épargne 7000 Mons ■ www.maisonpassive.be



© Plateforme Maison Passive asbl ■ 56, rue de l'épargne 7000 Mons ■ www.maisonpassive.be

Le Service « Ponts thermiques »



© Plateforme Maison Passive asbl ■ 56, rue de l'épargne 7000 Mons ■ www.maisonpassive.be

Sommaire

1. Pourquoi les Ponts Thermiques?
2. Objectifs de la PMP
3. Le site
4. Procédure et conditions générales
5. Limites
6. Contact

© Plateforme Maison Passive asbl ■ 56, rue de l'épargne 7000 Mons ■ www.maisonpassive.be

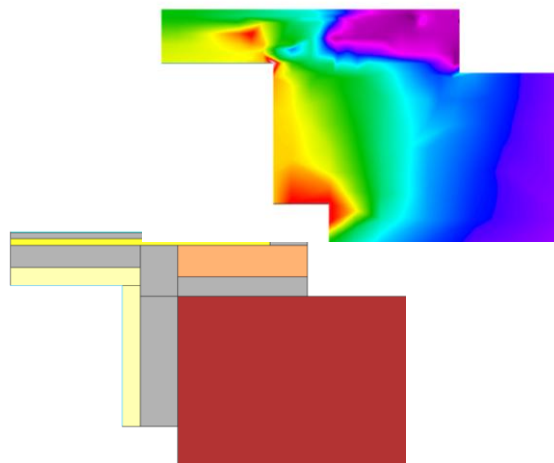
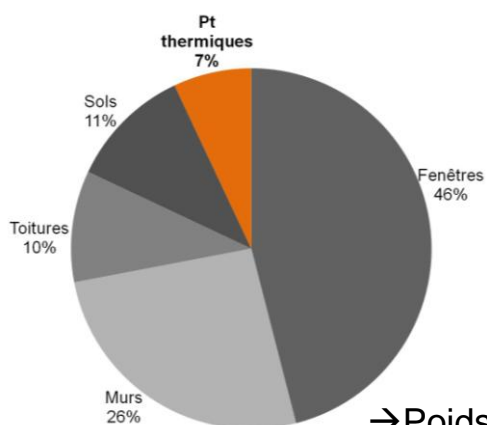
Sommaire

1. Pourquoi les Ponts Thermiques?
2. Objectifs de la PMP
3. Le site
4. Procédure et conditions générales
5. Limites
6. Contact

© Plateforme Maison Passive asbl ■ 56, rue de l'épargne 7000 Mons ■ www.maisonpassive.be

1. Pourquoi les Ponts thermiques?

→ Très spécifique



→ Poids important dans le bilan énergétique
De la construction passive ou « Basse énergie »

© Plateforme Maison Passive asbl ■ 56, rue de l'épargne 7000 Mons ■ www.maisonpassive.be

1. Pourquoi les Ponts Thermiques?
- 2. Objectifs de la PMP**
3. Le site
4. Procédure et conditions générales
5. Limites
6. Contact

© Plateforme Maison Passive asbl ■ 56, rue de l'épargne 7000 Mons ■ www.maisonpassive.be



2. Objectifs de la PMP

- Offrir un service de calcul, basé sur une méthodologie validée par plusieurs experts du secteur
- Offrir une bibliothèque de P.T. (base de données)

>>> *Partage des calculs des P.T.* <<<

© Plateforme Maison Passive asbl ■ 56, rue de l'épargne 7000 Mons ■ www.maisonpassive.be

1. Pourquoi les Ponts Thermiques?
2. Objectifs de la PMP
3. **Le site**
4. Procédure et conditions générales
5. Limites
6. Contact

© Plateforme Maison Passive asbl ■ 56, rue de l'épargne 7000 Mons ■ www.maisonpassive.be

3. Le site

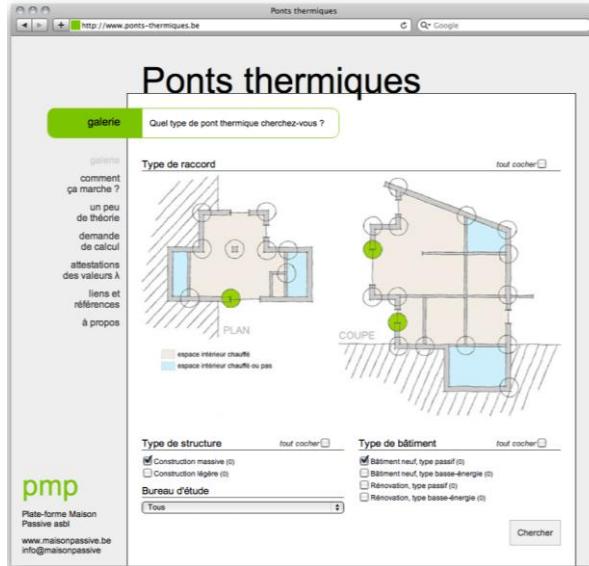
www.ponts-thermiques.be

The screenshot shows the website 'Ponts thermiques' with a search bar and various filters. The main content area displays two diagrams: a 'PLAN' view and a 'COUPE' (cross-section) view of a building. The diagrams illustrate thermal bridges (ponts thermiques) and are color-coded to show 'espace intérieur chauffé' (heated interior space) in light blue and 'espace intérieur non chauffé' (non-heated interior space) in light orange. The search filters include:

- Type de raccord:** tout cocher
- Type de structure:** tout cocher
 - Construction massive (2)
 - Construction légère (2)
- Type de bâtiment:** tout cocher
 - Bâtiment neuf, type passif (2)
 - Bâtiment neuf, type basse-énergie (2)
 - Rénovation, type passif (2)
 - Rénovation, type basse-énergie (2)
- Bureau d'étude:** Tous

A 'Chercher' button is located at the bottom right of the search area. The website logo 'pmp' and contact information are visible in the bottom left corner.

© Plateforme Maison Passive asbl ■ 56, rue de l'épargne 7000 Mons ■ www.maisonpassive.be



© Plateforme Maison Passive asbl ■ 56, rue de l'épargne 7000 Mons ■ www.maisonpassive.be

Menu

- Introduction
- Définition
 - Normes
 - Différents types
 - Vue de l'esprit
- Risques
 - Risque théorique
 - Risque pratique

Aspect
« Théorie »

galerie

- galerie
- comment ça marche ?
- un peu de théorie
- demande de calcul
- attestations des valeurs λ
- liens et références
- à propos

pmp

Plate-forme Maison
Passive asbl
www.maisonpassive.be
[info@maisonpassive](mailto:info@maisonpassive.be)

© Plateforme Maison Passive asbl ■ 56, rue de l'épargne 7000 Mons ■ www.maisonpassive.be



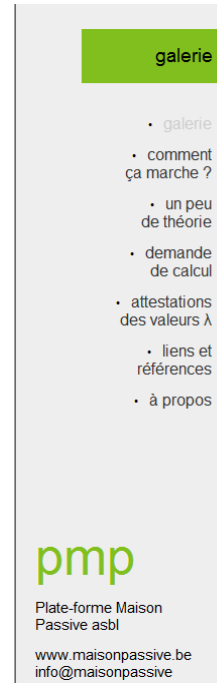
3. Le site

www.ponts-thermiques.be

Menu

- Galerie de P.T.
- Demande de calcul
- Bibliothèque
 - Attestations
- Liens et références
 - Outils utiles
 - Autres bases de données
 - Risque pratique

Aspect
« Service »



© Plateforme Maison Passive asbl ■ 56, rue de l'épargne 7000 Mons ■ www.maisonpassive.be



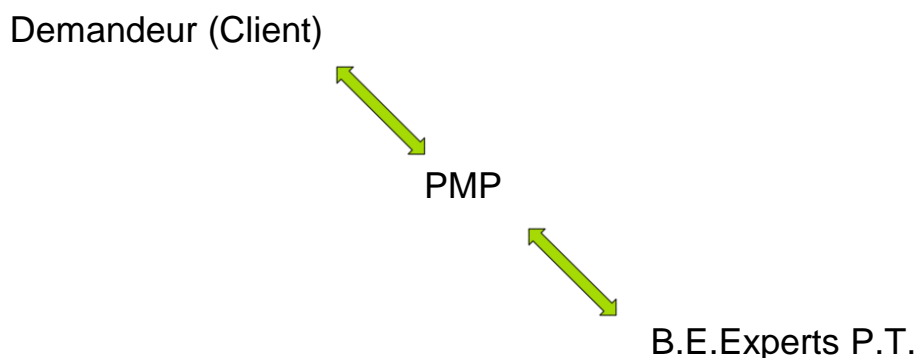
1. Pourquoi les Ponts Thermiques?
2. Objectifs de la PMP
3. Le site
- 4. Procédure et conditions générales**
5. Limites
6. Contact

© Plateforme Maison Passive asbl ■ 56, rue de l'épargne 7000 Mons ■ www.maisonpassive.be

4. Procédure et conditions générales

PASSIVEHOUSE

Intervenants.



© Plateforme Maison Passive asbl ■ 56, rue de l'épargne 7000 Mons ■ www.maisonpassive.be

4. Procédure et conditions générales

PASSIVEHOUSE

Les documents nécessaires

- les coordonnées de l'architecte et les coordonnées de facturation (si différentes)
- la valeur U et de la composition des parois (ou du U_w dans le cas d'une fenêtre)
- les preuves des valeurs lambda si la valeur est inférieure à 1 et si le matériau ne figure pas encore dans la base de donnée (lien)
- le détail au format .dxf (selon le modèle défini et téléchargeable à cet endroit)
- la coupe générale (ou du plan) dans laquelle le détail s'inscrit (au format .dxf)
- le détail au format .pdf (échelle 1/10ème)

© Plateforme Maison Passive asbl ■ 56, rue de l'épargne 7000 Mons ■ www.maisonpassive.be

4. Procédure et conditions générales

PASSIVEHOUSE

→ Délai: 12 jours ouvrables par P.T.
(+1 par P.T. supplémentaire)

→ Coût:
130 € htva (dont 30 € de « caution »)

© Plateforme Maison Passive asbl ■ 56, rue de l'épargne 7000 Mons ■ www.maisonpassive.be

PASSIVEHOUSE

1. Pourquoi les Ponts Thermiques?
2. Objectifs de la PMP
3. Le site
4. Procédure et conditions générales
- 5. Limites**
6. Contact

© Plateforme Maison Passive asbl ■ 56, rue de l'épargne 7000 Mons ■ www.maisonpassive.be

5. Limites

PASSIVEHOUSE

1. Limite du Service

Service de calcul sans mission supplémentaire:
ni solution corrective
ni optimisation

2. Limite de la base de données

Spécificité de chaque P.T ↔ projet unique

© Plateforme Maison Passive asbl ■ 56, rue de l'épargne 7000 Mons ■ www.maisonpassive.be

PASSIVEHOUSE

1. Pourquoi les Ponts Thermiques?
2. Objectifs de la PMP
3. Le site
4. Procédure et conditions générales
5. Limites
6. **Contact**

© Plateforme Maison Passive asbl ■ 56, rue de l'épargne 7000 Mons ■ www.maisonpassive.be

6. Contact

PASSIVEHOUSE

www.ponts-thermiques.be

PMP asbl : www.maisonpassive.be

Sébastien Hendrickx, resp. technique
Virginie Berthe, resp. comptabilité

© Plateforme Maison Passive asbl ■ 56, rue de l'épargne 7000 Mons ■ www.maisonpassive.be

PASSIVEHOUSE

M e r c i

© Plateforme Maison Passive asbl ■ 56, rue de l'épargne 7000 Mons ■ www.maisonpassive.be